

truesoft

www.truesoft.ch

Neuerungen in ReviPS Version 16c

© 2017 Truesoft AG

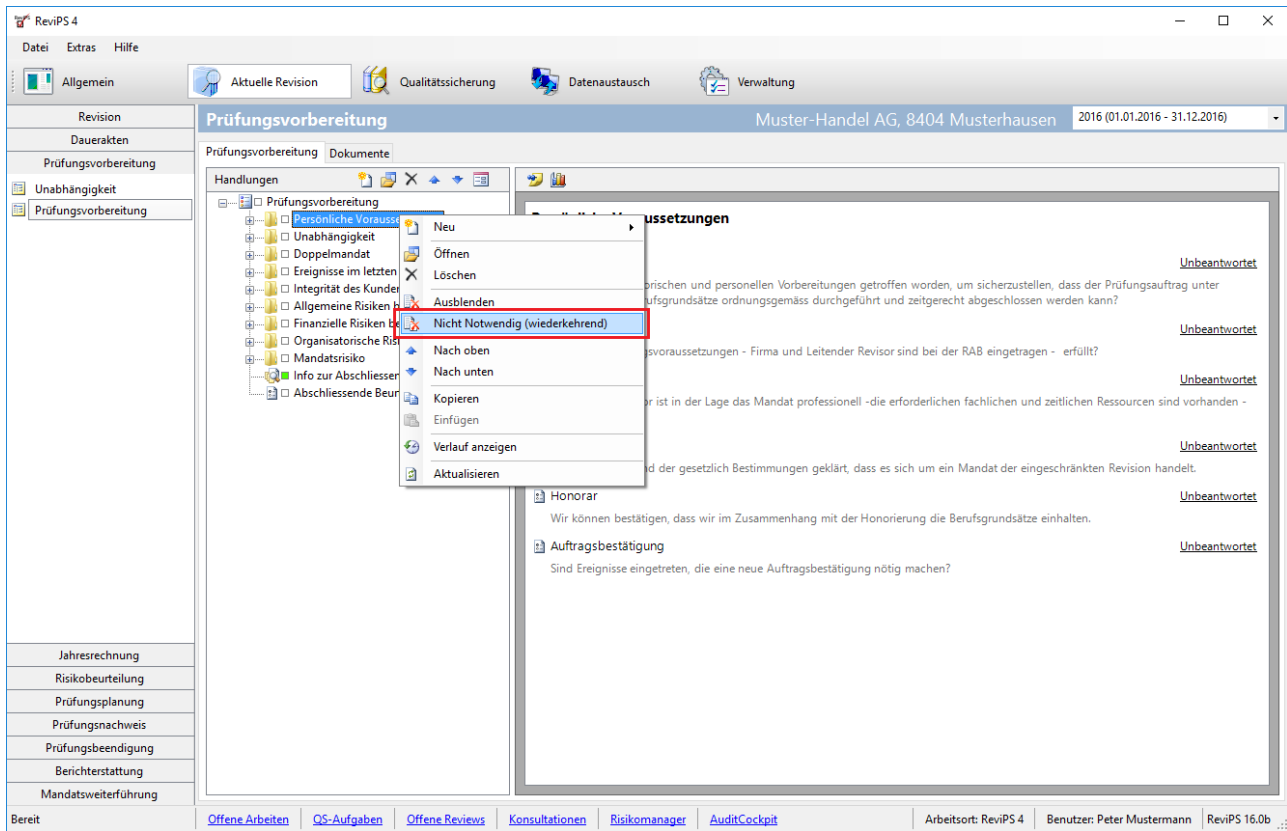
Inhaltsverzeichnis

Status „Nicht Notwendig“ im Entwurfsmodus und in Prüfungsvorlagen.....	3
Rückfragen, Notizen, Pendenzen und Dokumente in Prüfungsvorlagen	4
Zeilen einfügen/löschen in Gewinnverwendung und Geldflussrechnung	5
Neue Benutzertypen: Inaktiv und Partner	6
Copy & Paste (Explorer, Outlook, Zwischenablage)	7
Neue Konfigurations-Parameter in ReviPS.config und ReviPS.config.template	8

Status „Nicht Notwendig“ im Entwurfsmodus und in Prüfungsvorlagen

Arbeitsbereich "Verwaltung", Arbeitsmodul "Prüfung Vorlagen"

Arbeitsbereich "Aktuelle Revision", Handlungen (Entwurfsansicht)



Neu können auch im Entwurfsmodus und in den Prüfungsvorlagen Handlungen oder ganze Handlungsgruppen auf „Nicht Notwendig“ gesetzt werden. Klicken Sie hierzu mit der rechten Maustaste auf die entsprechende Handlung oder Handlungsgruppe und wählen Sie „Nicht Notwendig (wiederkehrend)“. Hierbei muss zwingend eine Begründung eingegeben werden.

Wird in einer Prüfung im Entwurfsmodus „Nicht Notwendig (wiederkehrend)“ gesetzt, so wird dieser Status und die angegebene Begründung automatisch in Folgeprüfungen übernommen.

Wird „Nicht Notwendig (wiederkehrend)“ in einer Prüfungsvorlagen gesetzt, so wird dieser Status und die angegebene Begründung automatisch in alle neuen auf dieser Vorlage basierenden Prüfungen und deren Folgeprüfungen übernommen.

Mit der Bezeichnung **wiederkehrend** wird hier darauf hingewiesen, dass dieser Status „Nicht Notwendig“ automatisch in Folgeprüfungen oder in Prüfungen basierend auf einer solchen Prüfungsvorlage übernommen wird.

Rückfragen, Notizen, Pendenzen und Dokumente in Prüfungsvorlagen

Arbeitsbereich "Verwaltung", Arbeitsmodul "Prüfung Vorlagen"



The screenshot displays the ReviPS 4 application window. The main window title is 'ReviPS 4'. The menu bar includes 'Datei', 'Extras', and 'Hilfe'. The sidebar on the left shows the 'Verwaltung' (Administration) section with various options like 'Firma', 'Benutzer', 'Kontenplan Vorlagen', 'Prüfung Vorlagen', 'Dokumente Vorlagen', 'Revisionsdokumente Vorlagen', 'Texte für Revisionsbericht', and 'Qualitätssicherung Vorlage'. The main area is titled 'Prüfung Vorlagen' and shows a list of templates under 'Prüfungsvorlagen'. The selected template is 'Prüfungstandards nach SER 2015'. Below this, there are tabs for 'Mandatsannahme', 'Prüfungsvorbereitung', 'Risikobeurteilung', 'Prüfungsplanung / Prüfungsnachweis', 'Prüfungsbeendigung', 'Berichterstattung', and 'Mandatsweiterführung'. The 'Prüfungsvorbereitung' tab is active, showing a tree view of 'Handlungen' (Actions) under 'Unabhängigkeit'. The 'Führungs- und Entscheidfunktionen' (Management and Decision Functions) action is selected, and a context menu is open over it, listing actions: 'Rückfrage', 'Notiz', 'Pendezenz', 'Dokument', 'Dokument importieren', 'Drucken', 'Verlauf anzeigen', and 'Aktualisieren'. The main content area shows details for the 'Führungs- und Entscheidfunktionen' action, including a description, a list of items, and a status bar at the bottom indicating 'Arbeitsort: ReviPS 4', 'Benutzer: Peter Mustermann', and 'ReviPS 16.0b'.

In den Prüfungsvorlagen können neu Rückfragen, Notizen, Pendenzen und Dokumente eingefügt werden. Diese Elemente werden automatisch in alle neuen auf dieser Vorlage basierenden Prüfungen und deren Folgeprüfungen übernommen. Bei Pendenzen werden dabei die „Beginnt am“ und „Fällig am“ Daten automatisch auf das entsprechende Jahr gesetzt.

Zeilen einfügen/löschen in Gewinnverwendung und Geldflussrechnung

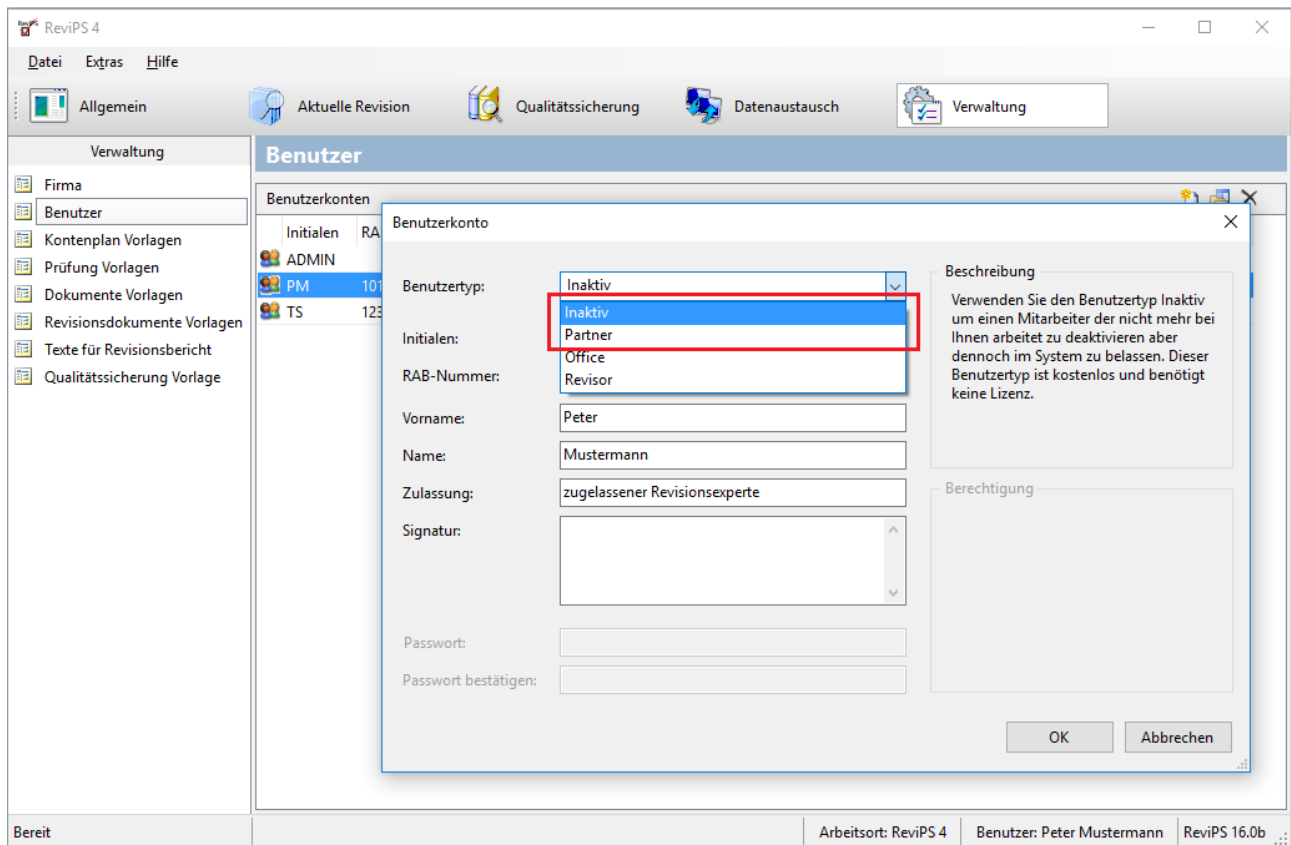
Arbeitsbereich "Aktuelle Revision", Modulgruppe "Prüfungsnachweis", Arbeitsmodule "Gewinnverwendung" und "Geldflussrechnung"

	31.12.2016	31.12.2015
Vortrag aus dem Vorjahr	30'021.00	34'196.00
Unternehmungserfolg		43'825.00
Total Bilanzgewinn	30'021.00	78'021.00
Neue, oberhalb eingefügte Zeile	12'345.00	
Zuweisung gesetzliche Reserven		8'000.00
Ordentliche Dividendenausschüttung		40'000.00
Vortrag auf neue Rechnung	17'676.00	30'021.00

In der Gewinnverwendung und Geldflussrechnung können neu Zeilen eingefügt und gelöscht werden. Beim Einfügen  wird dabei oberhalb der gewählten Zeile eine leere Zeile eingefügt wobei die bestehenden Zeilen nach unten geschoben werden. Beim Löschen  werden die nachfolgenden Zeilen nach oben nachgerückt.

Neue Benutzertypen: Inaktiv und Partner

Arbeitsbereich "Verwaltung", Arbeitsmodule "Benutzer"



Für die ReviPS Benutzer gibt es neu die beiden Benutzertypen „Inaktiv“ und „Partner“.

Verwenden Sie den Benutzertypen „Inaktiv“ um einen Mitarbeiter der nicht mehr bei Ihnen arbeitet zu deaktivieren aber dennoch im System zu belassen.

Verwenden Sie den Benutzertypen „Partner“ wenn Sie die Benutzer eines Partners für den Datenaustausch erfassen wollen.

Die Benutzertypen „Inaktiv“ und „Partner“ sind kostenlos und benötigen keine Lizenzen.

Copy & Paste (Explorer, Outlook, Zwischenablage)

Arbeitsbereiche "Dokumentenlisten" und "Arbeitspapiere"

Neu unterstützt ReviPS die Copy & Paste Funktion analog Drag & Drop aus dem Windows-Explorer, Outlook oder generell aus der Zwischenablage. So können Sie neu z.B. auch Bildauswahlen aus einem Grafik-Programm direkt via Copy & Paste als Dokumente in ReviPS einfügen oder auch einzelne oder mehrere Dateien aus dem Windows-Explorer hinzufügen.

Grundsätzlich kann Copy & Paste überall dort verwendet werden wo auch Drag & Drop unterstützt wird. Neu ist hier, dass zusätzlich auch Bildauswahlen aus einem Zeichnungs-Programm oder auch Screenshots direkt eingefügt werden können.

Bilddaten aus der Zwischenablage (Beispiel: Screenshot) werden in einem komprimierten JPEG Format gespeichert. Bitte beachten Sie, dass hier eine gewisse Qualitätseinbusse möglich ist. Sind Sie auf eine hochauflösende Grafik angewiesen, so fügen Sie bitte direkt die entsprechende Bilddatei ein.

Neue Konfigurations-Parameter in ReviPS.config und ReviPS.config.template

Um bei umfangreicheren und komplexeren ReviPS Installationen das Updaten und die Konfiguration einfacher und flexibler zu gestalten, wurden in ReviPS.config und ReviPS.config.template zusätzliche Parameter eingefügt. Bitte beachten Sie hierzu die entsprechende Dokumentation auf unserer Website.

-> <http://www.truesoft.ch/download/Konfigurationsdateien.pdf>