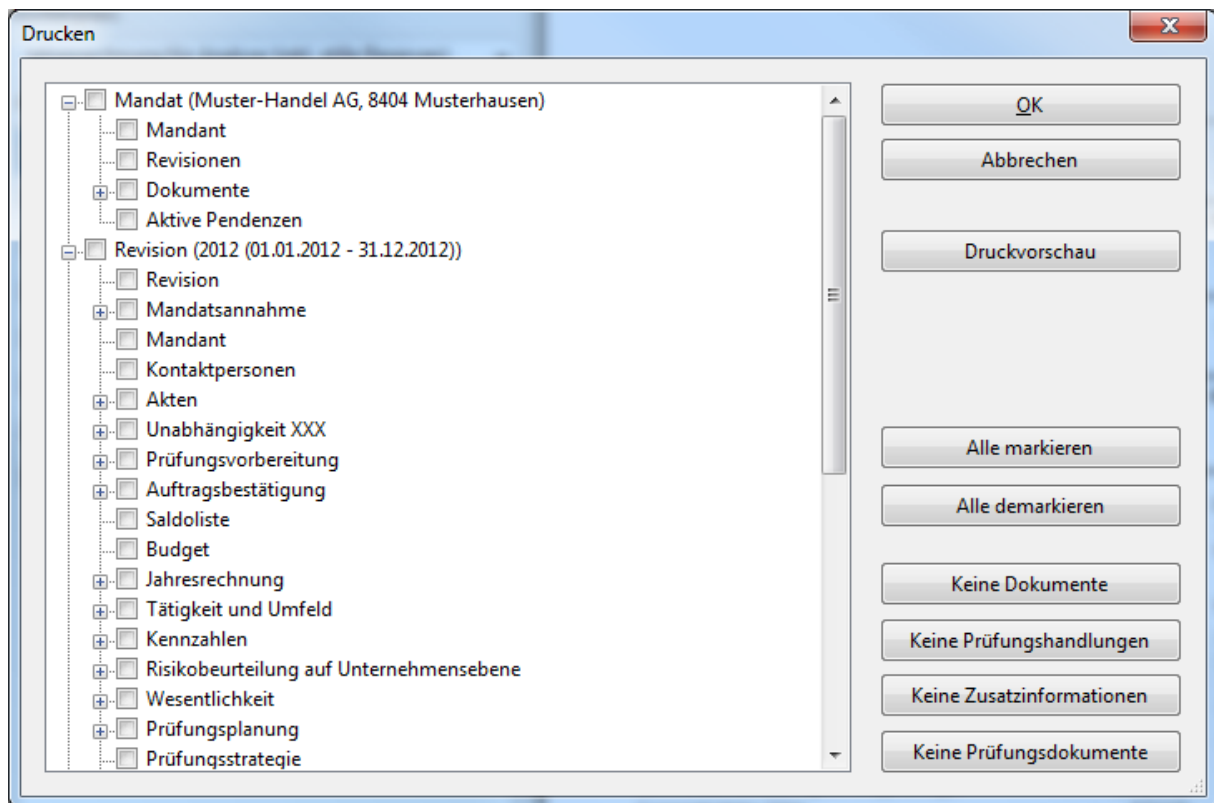


Neuerungen in ReviPS Version 12f

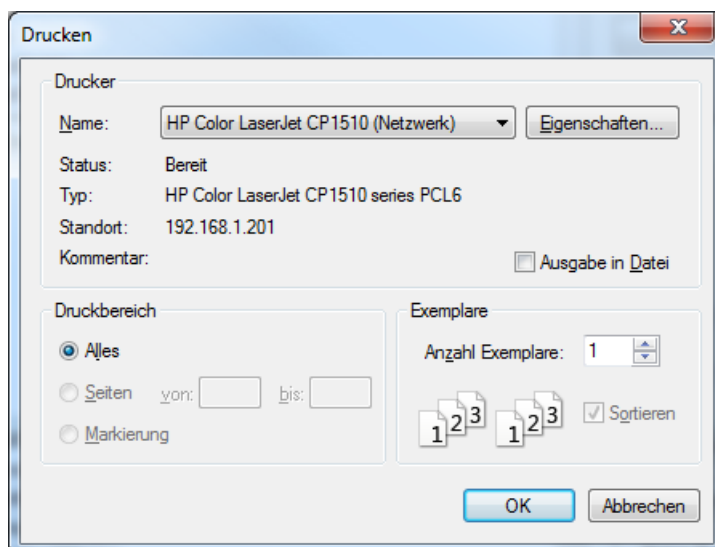
Ausdrucken.....	2
Speichern als Excel	3
Versenden als Email	4
Zahlen aus der Jahresrechnung in Dokument einfügen.....	6
Geschäftsperiode vom Vorjahr in erster Revision anpassen	7

Ausdrucken

Wählen Sie den Menüpunkt „Datei / Drucken“ oder drücken Sie die Tasten



Im Drucken Dialog können die gewünschten Reporte gewählt werden. Bestätigen Sie die Auswahl mit „OK“.



Wählen Sie den gewünschten Drucker und bestätigen Sie den Ausdruck mit „OK“.

Speichern als Excel

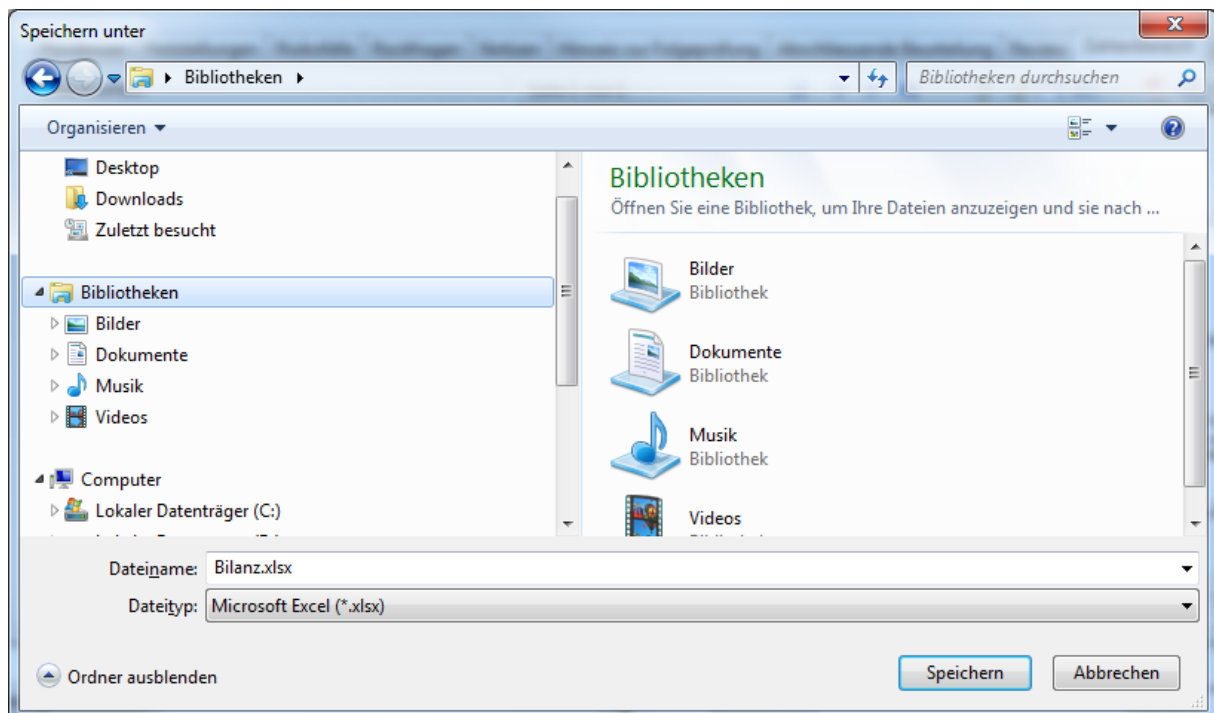
Aktiven		31.12.2012	%	31.12.2011	%
		CHF		CHF	
Flüssige Mittel		368'735.00		453'574.00	
Forderungen aus Lieferungen und Leistungen		895'452.00		939'504.00	
Andere Forderungen		35'785.00		40'125.00	
Vorräte		1'355'000.00		1'375'000.00	
Aktive Rechnungsabgrenzungen		134'999.99		75'000.00	
Umlaufvermögen		2'789'971.99	47.8	2'883'203.00	48.3
Finanzanlagen		310'000.00		280'000.00	
Mobile Sachanlagen		885'000.00		950'000.00	
Immobilie Sachanlagen		1'850'000.00		1'850'000.00	
Anlagevermögen		3'045'000.00	52.2	3'080'000.00	51.7
Total Aktiven		5'834'971.99	100.0	5'963'203.00	100.0

Passiven		31.12.2012	%	31.12.2011	%
		CHF		CHF	
Kurzfristige Verbindlichkeiten		2'706'947.00		3'175'807.00	
Langfristige Verbindlichkeiten		2'650'000.00		2'360'000.00	
Fremdkapital		5'356'947.00	91.8	5'535'807.00	92.8
Aktienkapital		100'000.00		100'000.00	
Gesetzliche Reserven		60'000.00		54'000.00	
Stille Reserven - Bestand -		240'000.00		190'000.00	
Stille Reserven - Veränderungen -		-50'000.00		-30'000.00	

In allen tabellarischen Report-Ansichten (Jahresrechnung, Druckvorschau, AuditCockpit, ...) kann die Ansicht als Excel Datei gespeichert werden.



Drücken Sie den Knopf „Als Microsoft Excel exportieren“



Wählen Sie den gewünschten Speicherort für die Excel Datei.

Versenden als Email

Für das Versenden der Email ist ein MAPI-Client (Bsp. Microsoft Outlook) erforderlich.

Aktiven		31.12.2012	%	31.12.2011	%
		CHF		CHF	
Flüssige Mittel		368'735.00		453'574.00	
Forderungen aus Lieferungen und Leistungen		895'452.00		939'504.00	
Andere Forderungen		35'785.00		40'125.00	
Vorräte		1'355'000.00		1'375'000.00	
Aktive Rechnungsabgrenzungen		134'999.99		75'000.00	
Umlaufvermögen		2'789'971.99	47.8	2'883'203.00	48.3
Finanzanlagen		310'000.00		280'000.00	
Mobile Sachanlagen		885'000.00		950'000.00	
Immobilie Sachanlagen		1'850'000.00		1'850'000.00	
Anlagevermögen		3'045'000.00	52.2	3'080'000.00	51.7
Total Aktiven		5'834'971.99	100.0	5'963'203.00	100.0
Passiven		31.12.2012	%	31.12.2011	%
		CHF		CHF	
Kurzfristige Verbindlichkeiten		2'706'947.00		3'175'807.00	
Langfristige Verbindlichkeiten		2'650'000.00		2'360'000.00	
Fremdkapital		5'356'947.00	91.8	5'535'807.00	92.8
Aktienkapital		100'000.00		100'000.00	
Gesetzliche Reserven		60'000.00		54'000.00	
Stille Reserven - Bestand -		240'000.00		190'000.00	
Stille Reserven - Veränderungen -		-50'000.00		-30'000.00	

In allen Report-Ansichten (Jahresrechnung, Druckvorschau, AuditCockpit, ...) kann eine Email versendet werden.



Drücken Sie den Knopf „Als Email versenden“

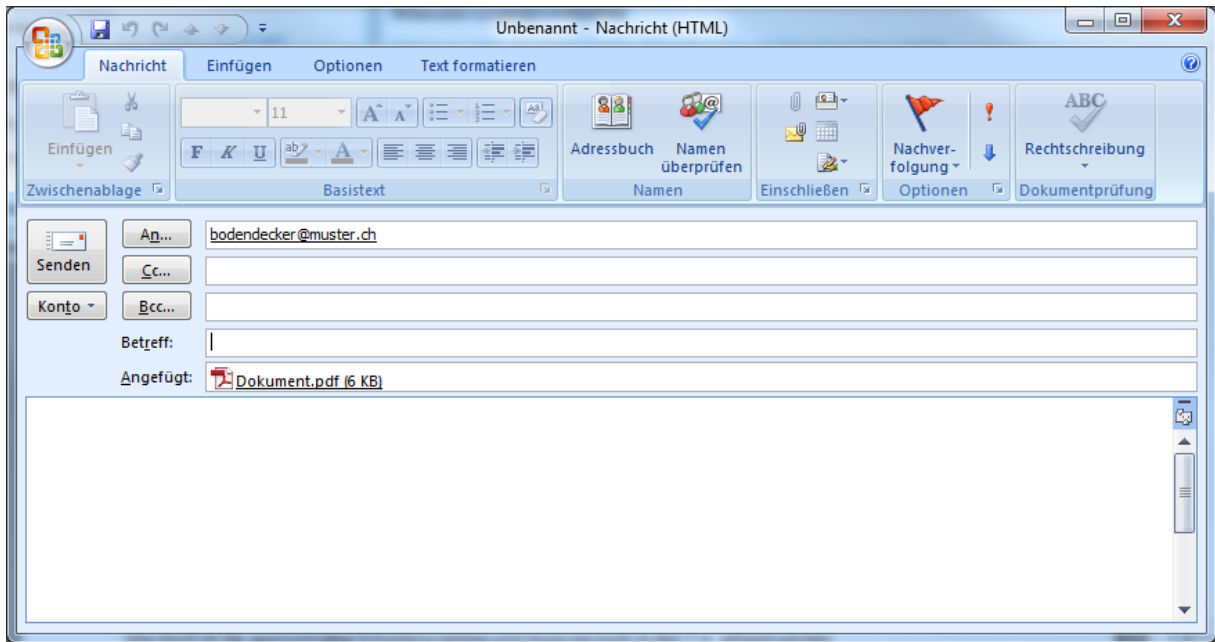
Email senden

An: **bodendecker@muster.ch (Bodendecker Marcel (CEO (Geschäftsleiter)))**

info@musterhaus.ch (Muster-Handel AG, 8404 Musterhausen)
markus.merle@truesoft.ch (Bodendecker Marcel (CEO (Geschäftsleiter)))
markus.merle@truesoft.ch (RA Dr. jur. Breitenmoser Marcel (Rechtsanwalt))

OK Abbrechen

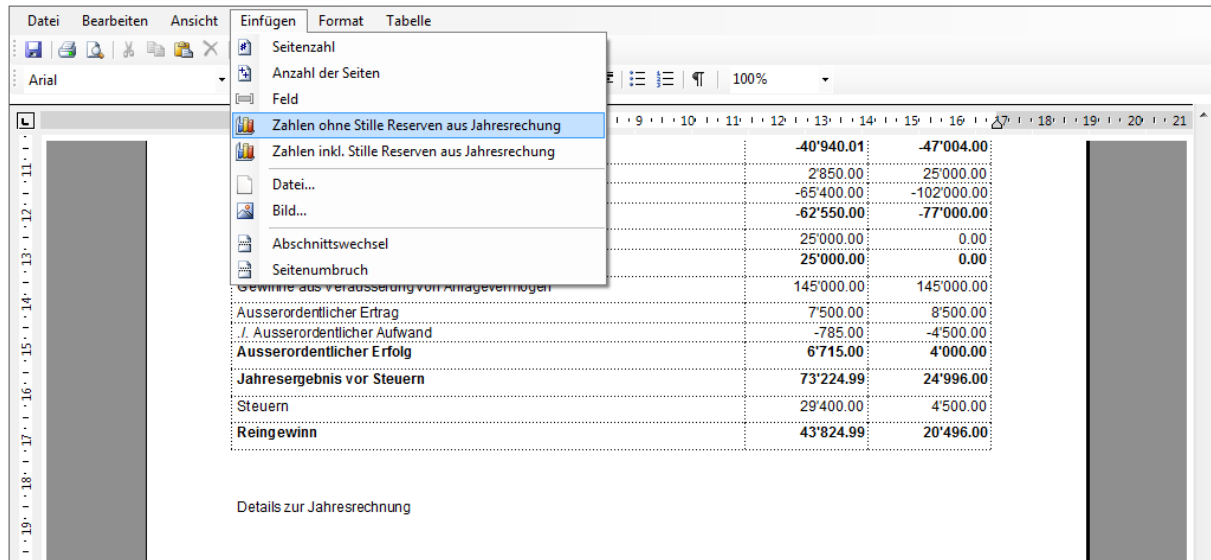
Wählen Sie den gewünschten Empfänger oder geben Sie die gewünschte Email Adresse ein. In diesem Dialog werden alle Email Adressen aufgelistet, die unter Dauerakten im Modul Mandant und Kontaktpersonen erfasst sind.



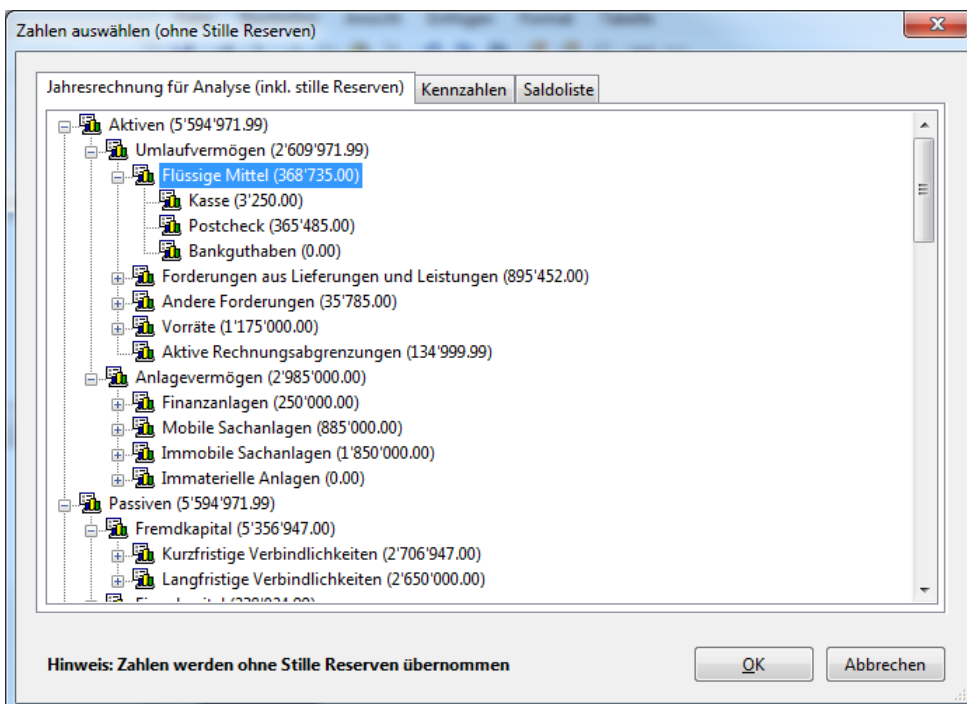
Die Email mit dem Report (als PDF angehängt) ist nun zum Versenden bereit.

Zahlen aus der Jahresrechnung in Dokument einfügen

Zahlen aus der Jahresrechnung können in Dokumente eingefügt werden.



Wählen Sie im Menü „Einfügen“ den Menüpunkt „Zahlen aus Jahresrechnung“.



Wählen Sie die gewünschte Zahl aus und bestätigen Sie die Übernahme mit „OK“.

Details zur Jahresrechnung		
	31.12.2012	31.12.2011
	CHF	CHF
Flüssige Mittel		
Kasse	3'250.00	2'650.00
Postcheck	365'485.00	450'924.00
Total Flüssige Mittel	368'735.00	453'574.00

Die gewählten Zahlen aus der Jahresrechnung werden im Dokument eingefügt.

Geschäftsperiode vom Vorjahr in erster Revision anpassen

Bei der ersten Revision eines Mandanten kann die Geschäftsperiode vom Vorjahr angepasst werden.

The screenshot shows the 'ReviPS 4' application window. The main area is titled 'Revision' and displays configuration for 'Muster-Handel AG, 8001 Zürich' for the year '2012 (01.01.2012 - 31.12.2012)'. The 'Revisionsjahr' is set to '2012'. The 'Geschäftsjahr' is '1. Januar 2012 bis 31. Dezember 2012'. The 'Vorjahr' is '1. Januar 2011 bis 31. Dezember 2011', which is circled in red. The 'Revisionsart' is 'Eingeschränkte Revision'. The 'Mandatsleiter' is 'Peter Mustermann'. The 'Revisionsleiter', 'Revisor', and 'Reviewer' fields are empty. The 'Vorbereitung' dropdown is also empty. The 'Einstellungen' section contains four unchecked checkboxes:

- Die Revision kann erst abgeschlossen werden, wenn keine offenen Arbeiten mehr bestehen.
- Die Revision kann erst abgeschlossen werden, wenn alle Reviews gemacht wurden.
- Die Handlungen können erst abgeschlossen werden, wenn keine offenen Arbeiten mehr bestehen.
- Der Status "Nicht Notwendig" erfordert eine Begründung.

The bottom status bar shows 'Bereit', 'Offene Arbeiten', 'Offene Reviews', 'AuditCockpit', 'Arbeitsort: ReviPS', 'Benutzer: Peter Mustermann', and 'ReviPS 12.0f'.